

SILENTSTAR 130 T VO

130 kVA


Équipement standard et caractéristiques

Échappement

- » Protection des lignes d'échappement
- » Silencieux - 15 dBA

Alimentation carburant:

- » Réservoir à gasole journalier équipé d'une trappe de visite pour inspection et nettoyage
- » Système automatique d'arrêt sur niveau bas carburant
- » Jauge carburant

Manutention

- » Fourreau de fourches anti-renversement
- » Manutention possible sur le petit côté

Chassis

- » Plots anti-vibratoire
- » Compartiment batterie accessible par l'extérieur pour faciliter la maintenance
- » Bac de rétention de série

Moteur

- » Arrêt automatique sur alerte température de liquide de refroidissement ou pression d'huile
- » Points de vidange externes
- » Fluides moteur (huile et liquide de refroidissement)
- » Radiateur tropicalisé
- » Protection des éléments en mouvement

Alternateur

- » AVR: Régulation automatique de la tension

Protection et panneau électrique

- » Protection Magnéto thermique sur le panneau
- » Protection différentielle (réglable sur version QPE)
- » Bouton d'arrêt d'urgence
- » Panneau de prises (sur version QMC)
- » Arrivée courant en partie basse
- » Prise de mise à la terre
- » Faisceau électrique IP44
- » Batterie de démarrage pré-chargée

Documentation

- » Certificat CE - Manuel d'utilisation et de maintenance

Normes:

- » Tous nos groupes répondent aux normes CE et particulièrement:
- » 89/336/WEC Compatibilité Electromagnétique
- » 2000/14/CE Emissions sonores pour usage à l'extérieur

SILENTSTAR 130 T VO

130 kVA

Données techniques

| | | |
|--|--------|------------|
| Régime moteur | tr/min | 1500 |
| Fréquence | Hz | 50 |
| Puissance PRP | kVA | 130 |
| Puissance PRP $\cos\varphi = 0,8$ | kW | 104 |
| LTP Puissance disponible (durée limitée) | kVA | 144 |
| LTP Puissance disponible (durée limitée) $\cos\varphi = 0,8$ | kW | 115,2 |
| Tension standard | V | 400/230 |
| Ampérage $\cos\varphi = 0,8$ | A | 187,9 |

Niveau sonore

| | | |
|---------------------------|-------|----|
| Puissance acoustique | LwA | 92 |
| Pression acoustique à 7 m | dB(A) | 67 |
| Pression acoustique à 1 m | dB(A) | 76 |

Autonomie et consommation de carburant

| | | |
|---------------------------------|-----|--------|
| Type de carburant | | Diesel |
| Capacité du réservoir | L | 450 |
| Autonomie à 3/4 de la charge | h | 19,1 |
| Consommation à 4/4 de la charge | L/h | 31 |
| Consommation à 3/4 de la charge | L/h | 23,5 |
| Consommation à 1/2 de la charge | L/h | 18,5 |

Données diverses

| | | |
|------------------------------|-------------------|---------|
| Capacité batterie | Ah | 2 x 100 |
| Tension (courant continu) | V | 24 |
| Ø tube sortie d'échappement | mm | 100 |
| Température d'échappement | ° C | |
| Débit des gaz d'échappement | l/s | |
| Débit d'air de la combustion | l/s | |
| Débit d'air de la turbine | m ³ /s | |

Dimensions / Poids

| | | |
|------------------------|----|-----------------|
| Dimensions (L x w x h) | cm | 360 x 130 x 205 |
| Poids | kg | 2060 |

LTP

Puissance secours disponible à 100% sur une durée limitée à 500 h / an dont 300 h maximum en continu (pas de surcharge autorisée).

PRP

Puissance standard disponible à 100% charge moyenne inférieure ou égale à 80% sans limitation de durée, surcharge de 10% autorisée pendant 1 h toutes les 12 h.

COP

La puissance continue qu'un groupe électrogène est capable de fournir en service électrique continu pendant un nombre illimité d'heures par an.

SILENTSTAR 130 T VO

130 kVA

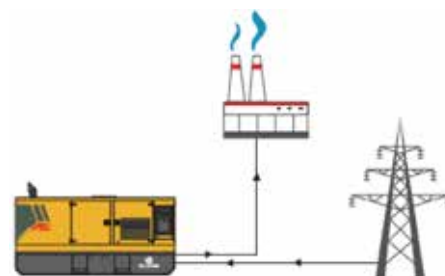
| Moteur | | |
|--|--------|--------------------------|
| Marque | | VOLVO |
| Émissions | | Stage 3 |
| Modèle | | TAD 750 GE |
| Régulation de vitesse | | CAN-BUS |
| Système de refroidissement | | Liquide |
| Régime moteur | tr/min | 1500 |
| Puissance nominale du moteur | ch | 156,2 |
| Puissance maxi | kW | 114 |
| Cycle | | Diesel 4 temps |
| Injection | | Direct |
| Alimentation | | Turbo |
| Nombre de cylindres | | 6 en ligne |
| Alésage x Course | mm | 108 x 130 |
| Cylindrée | L | 7,15 |
| Huile moteur | | 15W40-API CG4-ACEA E3-E5 |
| Consommation d'huile moteur | % | 0,5 |
| Capacité du carter d'huile | L | 20 |
| Capacité du circuit de refroidissement | L | |
| Alternateur | | |
| Marque | | Stamford |
| Modèle | | UCI274E |
| Puissance principale 3F + 400V (480V) | kVA | 140 |
| Puissance principale 1F + 230V (240V) | kVA | 66 |
| Régulateur de tension | | ±0,1% |
| Nombre de pôles | | 4 |
| Nombre de phases | | 3+N |
| Branchement standard | | Étoile |
| Imprégnation rotor et stator | | H (Temp. amb. 40°C) |
| Efficiency pf-0,8 4/4 | % | 91,7 |
| Accouplement moteur | | Disque élastique |
| Courant de court circuit admissible | | ≥ 300% (3In) |
| Degré de protection | | IP23 |
| Système de refroidissement | | Auto ventilé |
| Vitesse maximum autorisée | tr/min | 2250 |
| Distorsion de la forme d'onde | % | < 5 |
| Excitation | | Pont de diode |
| Conditions standards d'utilisation | | |
| Température ambiante | °C | 25 |
| Humidité relative | % | 30 |
| Altitude maximum | m | 1000 |

SILENTSTAR 130 T VO

130 kVA

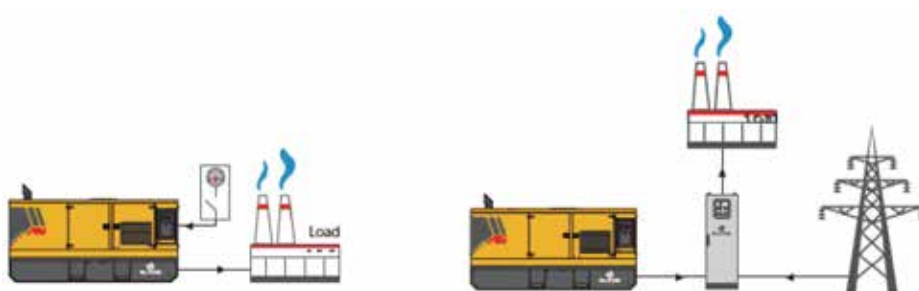

Version +10 (QPE-C-VCC) 105-250 SS + 275-400 SS + 450-500 SS Tableau de transfert automatique avec Inverseur de Source à bord

Le tableau QPE-C est la dernière évolution des systèmes de contrôle et de gestion des groupes électrogène, son microprocesseur permet de répondre à toutes les configurations demandées par l'utilisateur. Les deux modes MANUEL et AUTOMATIQUE couvrent tout type de fonctionnalité de protection, d'analyse et de contrôle du groupe de manière à assurer une gestion aisée et efficace. La version +010 du groupe est équipée d'inverseur de source 4 pôles d'une capacité de 250 A (de 105 kVA à 150 kVA) 4P 400 A (de 180 kVA à 275 kVA) 4P 630 A (de 300 kVA à 400 kVA).



Version + 11 (QPE-C-OSC) 105-250 SS + 275-400 SS + 450-630 SS Tableau de transfert automatique sans Inverseur de Source à bord

Le tableau QPE-C est la dernière évolution des systèmes de contrôle et de gestion des groupes électrogène, son microprocesseur permet de répondre à toutes les configurations demandées par l'utilisateur. Les deux modes MANUEL et AUTOMATIQUE couvrent tout type de fonctionnalité de protection, d'analyse et de contrôle du groupe de manière à assurer une gestion aisée et efficace. Sur la version +011, l'inverseur de source est dans un coffret mural séparé. Degré de protection IP55.



SILENTSTAR 130 T VO

130 kVA

Tableau de controle

Le tableau de controle QPE-C est à la pointe de l'innovation en terme de solutions industrielles pour groupes électrogènes.

Le tableau de controle QPE-C gère un module MC4 pour les applications ne comportant qu'un GE isolé. Ce module répond à la majorité des demandes sur site grâce à ses solutions innovantes.

Le MC4 est un module automatique de détection de panne de secteur. Il offre une solution économique de contrôle et de gestion de votre groupe électrogène, il incorpore la possibilité de gérer un défaut de présence secteur.

Il dispose d'une prise USB pour une communication Mod Bus et un port RS 485



Équipement standard et caractéristiques

Principales application

- » Dépannage Normal/Secours
- » Production
- » Alerte incendies
- » Chantiers
- » Location

Commandes

- » Démarrage et arrêt manuels
- » Démarrage et arrêt automatique par Inverseur de Source
- » Démarrage et arrêt par un contact sec
- » Commande de la pompe carburant
- » GE verrouillé
- » Réinitialisation du GE
- » Programmation test automatique
- » Bouton d'arrêt d'urgence
- » Verrouillage de l'alimentation secteur
- » Verrouillage de l'alimentation GE

Informations moteur

- » Régime moteur
- » Pression d'huile (Bars)
- » Température d'huile
- » Niveau d'huile
- » Pression du système de refroidissement
- » Température du système de refroidissement
- » Niveau du système de refroidissement %
- » Consommation de carburant
- » Niveau carburant %
- » Nombre d'heures totales de fonctionnement
- » Nombre d'heures patielles defonctionnement (remise à zéro)
- » Nombre d'heures avant entretien
- » Tension charge batterie
- » Compteur nombre de démarrage

Communication

- » Communication par CAN-BUS
- » Module 16 relais (option)
- » Modem GSM pour gestion à distance (option)
- » Logiciel de gestion à distance (option)
- » Tableau de gestion à distance (option)
- » Adaptateur 485 / USB (option)
- » Adaptateur 485 / LAN (option)
- » Prise USB pour sauvegarde des paramètres et mise à jour usine
- » Sortie RS 485 de série

Équipement

- » Logique à microprocesseur
- » Ecran d'affichage rétro éclairé
- » Liste de l'historique d'incidents (16)
- » Gestion multi-langues
- » Gestion des pannes avec proposition de solutions

Informations sur Alternateur

- » Tension triphasée du GE
- » Tension par phase RN.SN.TN du GE
- » Intensité triphasée du GE
- » Fréquence du GE
- » Puissance Apparente du GE en kVA
- » Puissance Active du GE en kW
- » Puissance Réactive en kW
- » Puissance délivrée en Kilowattheures Kwh
- » Facteur de puissance (Cos Phi) du GE
- » Informations Réseau
- » Tension réseau RST
- » Fréquence réseau

Alertes / Protections

- » Défaut de démarrage GE
- » Défaut d'arrêt GE
- » Niveau d'huile bas
- » Pression d'huile mini (Pré-alarme)
- » Niveau bas liquide de refroidissement
- » Niveau Maxi liquide de refroidissement
- » Température moteur élevée (Pré-alarme)
- » Alternateur charge batterie
- » Absence carburant
- » Niveau bas carburant (Pré-alarme)
- » Démarrage
- » Arrêt
- » Pompe carburant en fonctionnement
- » Batterie branchée
- » Batterie en charge
- » Sous Tension batterie
- » Sur Tension batterie
- » Sur Tension GE
- » Sous Tension GE
- » GE en court circuit
- » Fréquence Maxi GE
- » Fréquence Mini GE
- » GE Connecté
- » Contacteur GE Fermé
- » Disjoncteur thermique
- » Secteur connecté
- » Sur Tension secteur
- » Sous Tension secteur
- » Contacteur Secteur fermé
- » Arrêt d'urgence enclenché

SILENTSTAR 130 T VO

130 kVA

Options

Capotage - Insonorisation

- » Container insonorisé 55 dB(A) à 7 m
- » Atténuateur de son pour entrée / Sortie d'air de local GE - 25 dB(A)

Échappement

- » Échappement résidentiel extérieur - 35 dB(A)
- » Tube flexible d'échappement
- » (FAP) Echappement catalytique anti particules

Accessoires carburant

- » Raccordement carburant
- » Kit ravitaillement automatique du carburant
- » Vanne 3 voies de raccordement du réservoir

Moteur

- » Réchauffage moteur 230 V
- » Sondes de pression d'huile et de température anti gel
- » Pompe de vidange d'huile
- » Régulateur électronique de vitesse
- » Coupe circuit batterie - liquide de refroidissement - 40 °C
- » Pré chauffage moteur Grand froid
- » Kit remplissage automatique huile moteur
- » Kit entretien 1000 heures

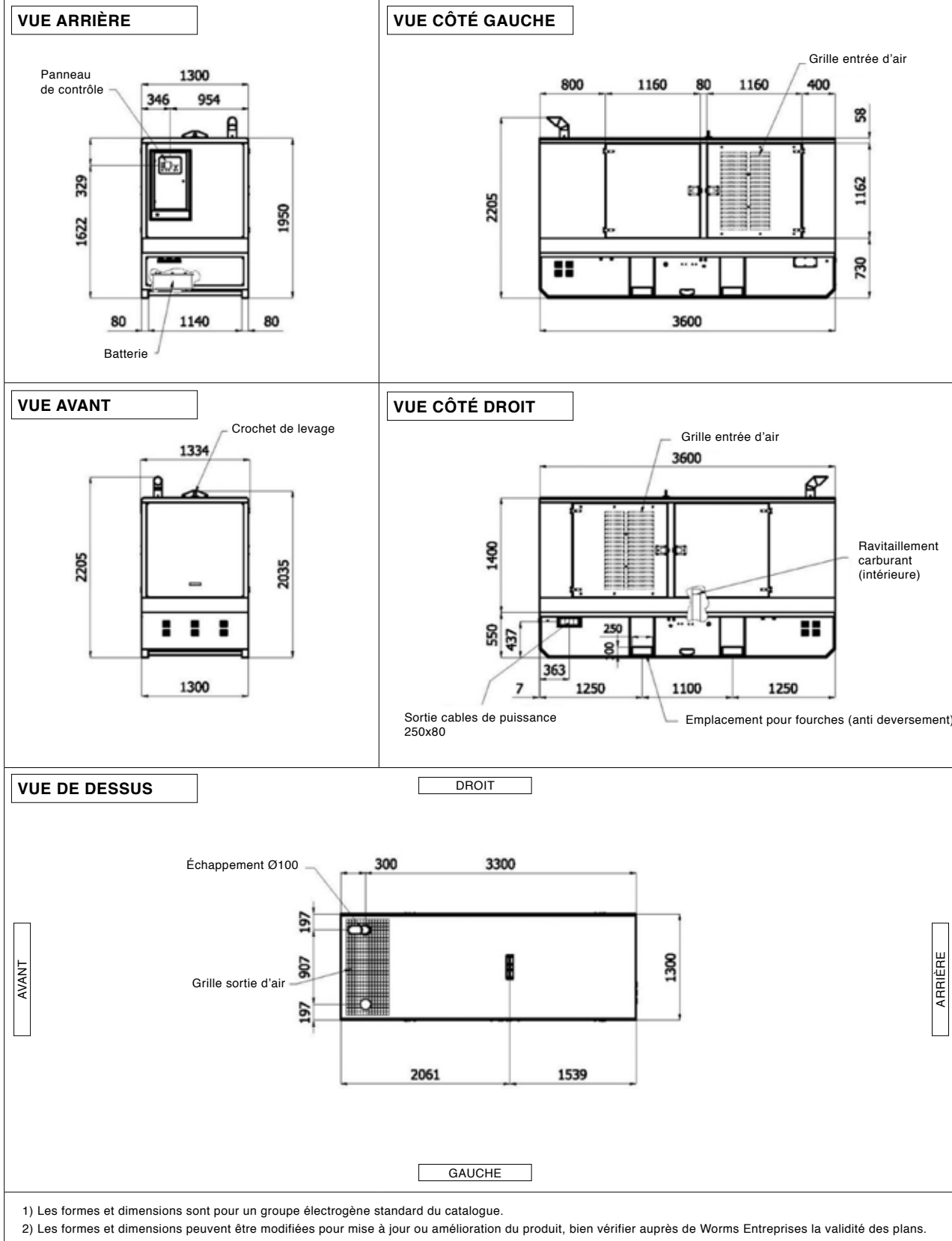
Alternateur

- » AVR couplé en parallèle

Tableau

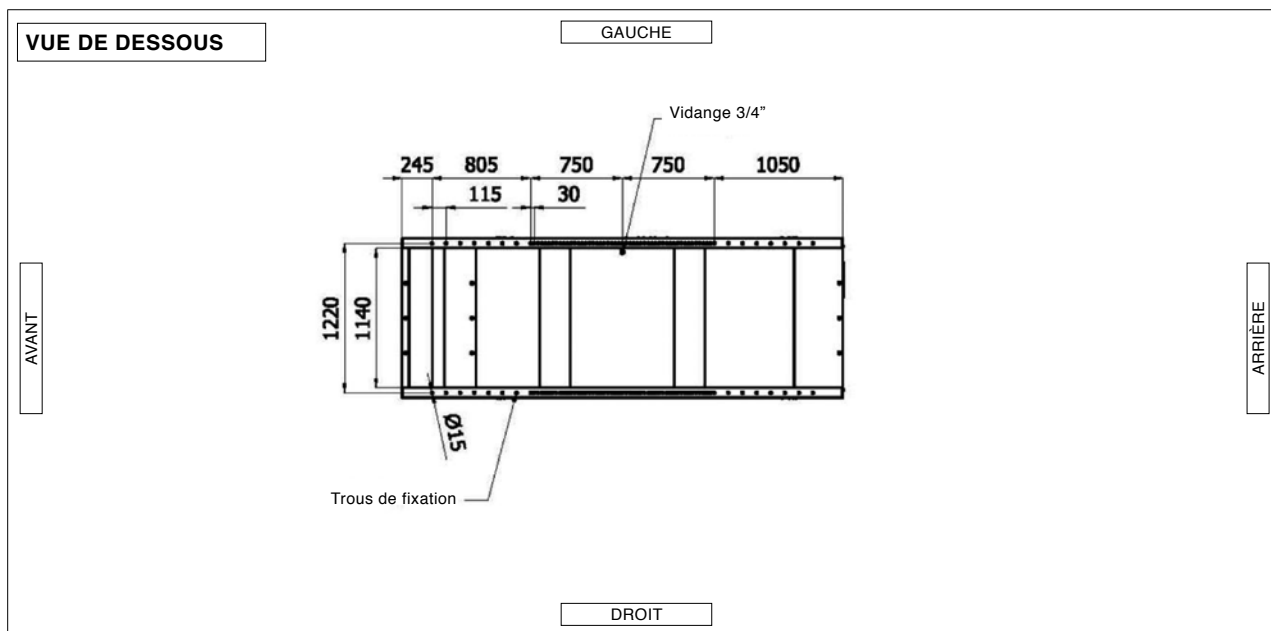
- » Armoire de commutation N/S (QC) Version +011 uniquement
- » Logiciel de gestion à distance Version +010 et + 011 uniquement
- » Tableau de gestion à distance Version +010 et + 011 uniquement
- » Adaptateur 485 / USB Version +010 et + 011 uniquement
- » Adaptateur 485 / LAN Version +010 et + 011 uniquement
- » Module 16 relais Version +010 et + 011 uniquement
- » Modem GSM pour gestion à distance Version +010 et + 011 uniquement
- » Commande radio Version +010 et + 011 uniquement
- » Commande à distance avec 20 m de cable uniquement version +012
- » Sortie sur prise de puissance
- » Système de gestion par GSM sans carte SIM par site WEB uniquement version +010 et +011
- » Dispositif de localisation par GPS

SILENTSTAR 130 T VO

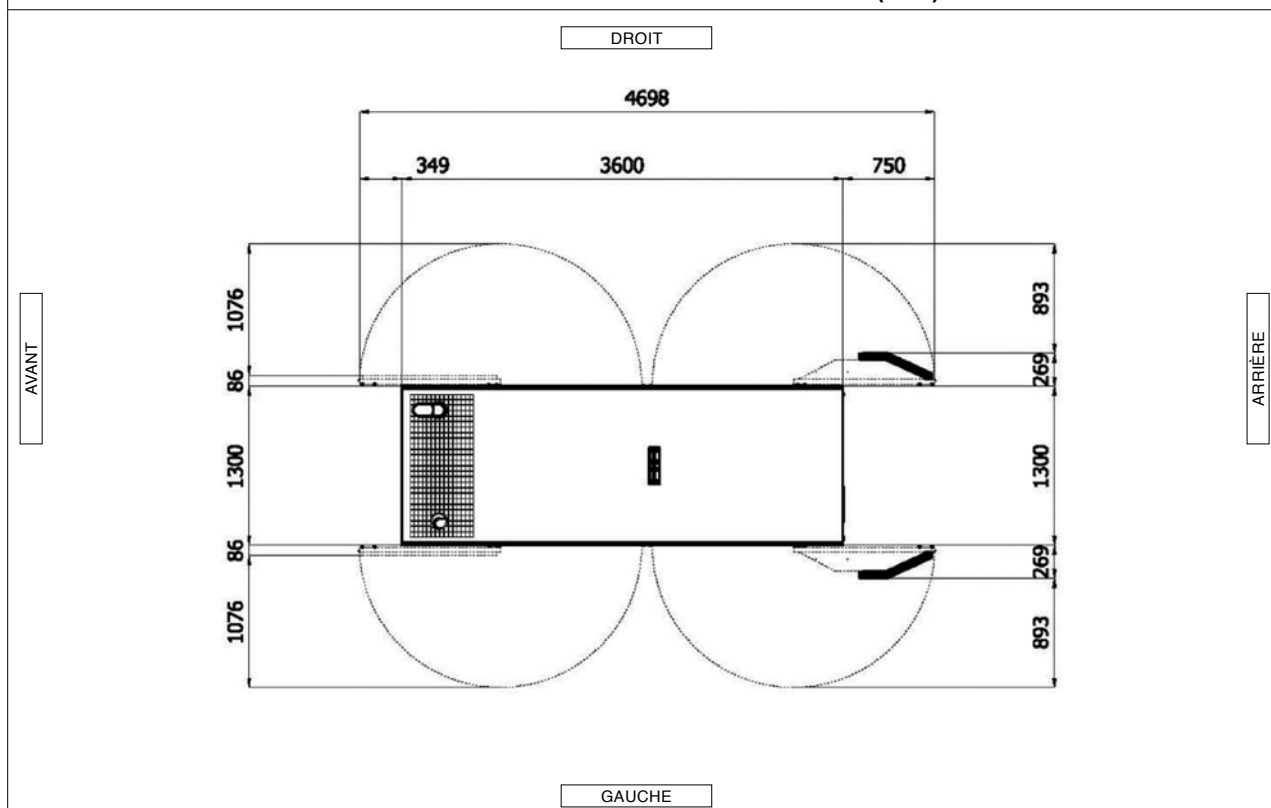
130 kVA
DIMENSIONS HORS TOUT (mm)


- 1) Les formes et dimensions sont pour un groupe électrogène standard du catalogue.
- 2) Les formes et dimensions peuvent être modifiées pour mise à jour ou amélioration du produit, bien vérifier auprès de Worms Entreprises la validité des plans.

SILENTSTAR 130 T VO

130 kVA


DIMENSIONS AVEC PORTES OUVERTES (mm)



VENTILATION DE LA PIÈCE

Les ouvertures dans la pièce recevant le groupe électrogène doivent être de : (recommandé)

Aspiration : 1,35 m²

Evacuation : 0,70 m²

ATTENTION : Pour une ventilation correcte, l'air expulsé et les gaz d'échappement doivent être dirigés vers l'extérieur.

- 1) Les formes et dimensions sont pour un groupe électrogène standard du catalogue.
- 2) Les formes et dimensions peuvent être modifiées pour mise à jour ou amélioration du produit, bien vérifier auprès de Worms Entreprises la validité des plans.